

三条第一調整池電気設備工事

数量計算書

集計設備（機材内容）

1. 三条第一調整池 （ケーブル類 材料類 機器類）
2. 浄水場 （ケーブル類 材料類 機器類）

機器数量

数量は機器金額入力欄の数量とします

(1)	機器	電力引込配電盤	面	1	
(2)	機器	制御継電器盤	面	1	
(3)	機器	計装盤	面	1	
(4)	機器	直流電源盤	面	1	
(5)	機器	次亜塩貯蔵タンク液位	組	2	
(6)	機器	次亜塩注入量流量	組	1	
(7)	機器	供給水流入量	組	1	
(8)	機器	流入弁開度	組	1	
(9)	機器	調整池水位	組	2	
(10)	機器	次亜塩注入前残留塩素	組	1	
(11)	機器	流出弁開度	組	1	
(12)	機器	供給水流出量	組	1	
(13)	機器	場外コントローラ盤	式	1	(浄水場 1面構成)
(14)	機器	データサーバ盤機能増設	式	1	(浄水場)
(15)	機器	監視制御装置機能増設	式	1	(浄水場)
(16)	機器	帳票用パソコン機能増設	式	1	(浄水場)

材 料 数 量

(*) 印は工量無

(1)	低圧ケーブル	600V EM-CE 8 sq- 3 c	m	98.8
(2)	低圧ケーブル	600V EM-CE 5.5 sq- 3 c	m	9.90
(3)	低圧ケーブル	600V EM-CE 3.5 sq- 3 c	m	27.0
(4)	低圧ケーブル	600V EM-CE 3.5 sq- 2 c	m	3.41
(5)	低圧ケーブル	600V EM-CE 2 sq- 3 c	m	52.4
(6)	低圧ケーブル	600V EM-CE 2 sq- 2 c	m	107
(7)	制御ケーブル	EM-CEE 1.25 sq- 10 c	m	79.9
(8)	制御ケーブル	EM-CEE 1.25 sq- 5 c	m	19.8
(9)	制御ケーブル	EM-CEE 1.25 sq- 2 c	m	18.2
(10)	制御ケーブル	EM-CEE-S 1.25 sq- 10 c	m	30.4
(11)	制御ケーブル	EM-CEE-S 1.25 sq- 2 c	m	223
(12)	制御ケーブル	専用ケーブル	m	70.4
(13)	制御ケーブル	光ケーブル	m	2.20
(14)	制御ケーブル	EM-CPEE-S 0.65 mm- 5 p	m	10.0
(15)	その他電線	EM-IE 14 sq	m	202
(16)	その他電線	EM-IE 8 sq	m	2.53
(17)	その他電線	EM-IE 5.5 sq	m	123
(18)	その他電線	EM-IE 3.5 sq	m	44.8
(19)	電線管類	HIVE 28 mm (露出)	m	7.92
(20)	電線管類	HIVE 22 mm (露出)	m	40.0
(21)	電線管類	VE 28 mm (露出)	m	5.50
(22)	電線管類	FEP 80 mm (埋込)	m	27.9
(23)	電線管類	FEP 30 mm (埋込)	m	14.0
(24)	電線管類	PE 36 mm (露出)	m	3.30
(25)	電線管類	PE 36 mm (埋込)	m	4.40

材 料 数 量

(*) 印は工量無

(26)	電線管類	PE 28 mm (露出)	m	7.70
(27)	電線管類	PE 22 mm (露出)	m	5.50
(28)	電線管類	PE 22 mm (埋込)	m	2.20
(29)	電線管類	GP 28 mm (露出)	m	31.9
(30)	電線管類	GP 22 mm (露出)	m	119
(31)	接地装置	接地端子箱 2P+補助2P	面	1
(32)	接地装置	接地銅板 900*900*1.5t	枚	2
(33)	接地装置	接地棒 φ14*1500	本	3
(34)	接地装置	接地棒用リード端子 φ14用	本	3 (*)
(35)	接地装置	接地埋設標 140*90*1.5t黄銅製	枚	4
(36)	接地装置	接地埋設標 コンクリート製	本	4
(37)	ケーブルラック	アルミケーブルラック W 400	m	21.9
(38)	ケーブルラック	アルミケーブルラック W 300	m	25.4
(39)	ケーブルダクト	アルミケーブルダクト 400*400	m	2.84
(40)	電線管類	ベルマウス FEP 80φ用	個	2 (*)
(41)	電線管類	ベルマウス FEP 30φ用	個	1 (*)
(42)	電線管類	クランプ FEP 80φ用	個	2 (*)
(43)	電線管類	クランプ FEP 30φ用	個	1 (*)
(44)	電線管類	プルボックス (SUS-WP) 300*300*300	個	2
(45)	電線管類	プルボックス (SUS-WP) 200*200*150	個	2
(46)	電線管類	ケーブル埋設シート	m	37.5
(47)	電線管類	GP 36 mm (露出)	m	85.6
(48)	電線管類	プルボックス (SUS-WP) 300*300*100	個	3 (*)
(49)	電柱装柱材	コンクリートポール 8m-14cm-200kg	本	1
(50)	電柱装柱材	コンクリート根かせ (バンド付) 1000*170*140	個	1 (*)

材 料 数 量			(*) 印は工量無	
(51)	電柱装柱材	低圧引留がいし	個	6 (*)
(52)	電柱装柱材	支線バンド	個	1 (*)
(53)	電柱装柱材	自在バンド	個	5 (*)
(54)	電柱装柱材	足場ボルト CP用	本	7 (*)
(55)	電柱装柱材	支線 (材料) 38sq(7/2.6)	kg	2.32 (*)
(56)	電柱装柱材	ステーブロック 500*250 ^{mm} 付	組	1 (*)
(57)	電柱装柱材	玉がいし	個	1 (*)
(58)	電柱装柱材	巻付グリップ	個	4 (*)
(59)	電柱装柱材	支線ガード 硬質ポリエチレン	本	1 (*)
(60)	コンクリート製品	ハンドホール 900*900*900H	組	1
(61)	コンクリート製品	ケーブル埋設標柱 コンクリート製	本	3
(62)	小配管, 弁類	塩化ビニル管 VU 250 φ	m	14.4
(63)	複合工費	鋼材加工取付 (塗装含む)	kg	45.3 (*)
(64)	複合工費	鋼材加工取付 (SUS)	kg	67.2 (*)
(65)	複合工費	鋼材加工取付 (溶融亜鉛メッキ)	kg	10.1 (*)
(66)	複合工費	コンクリートアンカー M10(SUS)	組	20 (*)
(67)	複合工費	コンクリートアンカー M12	組	8 (*)
(68)	複合工費	コンクリートアンカー M12(SUS)	組	11 (*)
(69)	複合工費	U字ボルト φ250(SUS)	組	10 (*)
(70)	複合工費	無筋コンクリート 18N/mm ²	m ³	0.04 (*)
(71)	複合工費	金ゴテ仕上げ	m ²	0.42 (*)
(72)	複合工費	型枠	m ²	0.26 (*)
(73)	複合工費	タイルカット	m	2.40 (*)
(74)	複合工費	レベル調整	m ²	2.37 (*)
(75)	複合工費	コア抜き 壁 75 φ 250mm程度	箇所	2 (*)

材 料 数 量

(*) 印は工量無

(76)	複合工費	コア抜き 壁 150φ 200mm程度	箇所	2(*)
(77)	複合工費	コア抜き 床 150φ 300mm程度	箇所	5(*)
(78)	複合工費	コア抜き 壁 150φ 500mm程度	箇所	1(*)
(79)	複合工費	掘削	m3	35.7(*)
(80)	複合工費	埋戻し	m3	34.0(*)
(81)	複合工費	残土処理	m3	1.61(*)
(82)	複合工費	砕石	m3	0.28(*)
(83)	一般労務費	電 工 (据付)	人	117
(84)	一般労務費	普通作業員 (据付)	人	1
(85)	一般労務費	配管工 (据付)	人	9
(86)	一般労務費	特殊作業員 (据付)	人	1
(87)	技術労務費	技術者 (据付)	人	11
(88)	技術労務費	技術者 (単体調整)	人	8
(89)	技術労務費	技術者 (組合試験)	人	6

浄水場 (1/ 1)

据 付 工 集 計 表

機 器 名 称	形 状	単 位	数 量	技 術 者		電 工		技 術 者 単 体 調 整		単 位 工 量	工 量	歩 掛 ペ ー ジ	機 器 重 量 (t)		備 考
				単 位 工 量	工 量	単 位 工 量	工 量	単 位 工 量	工 量				単 位 重 量	重 量	
場外 コントローラ盤	1面構成	式	1	2.3*1 =2.3	2.3	3.3*1 =3.3	3.3								シーケンスコントローラ盤 W600*H2300*D500
計 (S-201)					2.3		3.3								

材 料 集 計 表 - 5

内訳区分	HIVE 28 mm				HIVE 22 mm				VE 28 mm				FEP 80 mm				FEP 30 mm			
	露出	埋込			露出	埋込			露出	埋込			露出	埋込			露出	埋込		
	CHK (1- 4)	7.2				36.4				5.0					25.4				12.7	
合計値 (A)	7.2				36.4				5.0					25.4				12.7		
補充率 (B)	1.1				1.1				1.1				1.1				1.1			
(C)=(A)×(B)	7.92				40.04				5.50					27.94				13.97		
設計数量 (D)=(C)	7.92				40.0				5.50					27.9				14.0		
電工単位工量(E)=(E0)×K	0.076	0.064			0.064	0.054			0.076	0.064				0.045	0.045			0.026	0.026	
電工量 (C)×(E)	0.601				2.562				0.418					1.257				0.363		

C- 5 / 6 (K= 1.0)

電工量小計= 5.201

材 料 集 計 表 - 6

内訳区分	PE 36 mm				PE 28 mm				GP 28 mm				GP 22 mm							
	露出	埋込			露出	埋込			露出	埋込			露出	埋込						
	CHK (1- 5)	3.0	4.0			7.0				5.0	2.0			29.0				108.6		
合計値 (A)	3.0	4.0			7.0				5.0	2.0			29.0				108.6			
補充率 (B)	1.1				1.1				1.1				1.1							
(C)=(A)×(B)	3.30	4.40			7.70				5.50	2.20			31.90				119.46			
設計数量 (D)=(C)	3.30	4.40			7.70				5.50	2.20			31.9				119			
電工単位工量(E)=(E0)×K	0.14	0.12			0.12	0.10			0.096	0.080			0.12	0.10			0.096	0.080		
電工量 (C)×(E)	0.462	0.528			0.924				0.528	0.176			3.828				11.468			

C- 6 / 6 (K= 1.0)

電工量小計= 17.914

材 料 集 計 表 - 7

	アルミケーブトラック 400					アルミケーブトラック 300					小計	累計	
	1	2	3	4	5	6	7	8	9	10			
内訳書番号	400					300							
ZHK (1- 1)	20.9					24.2							
合計値 (A)	20.9					24.2							
補完率 (B)	1.05					1.05							
(C)=(A)×(B)	21.945					25.410							
単位工量(E)	0.35					0.28							
工 量(F)	7.680					7.114						14.794	
設計数量 1200 W													
(D)=(C) 1000 W													
900 W													
800 W													
700 W													
600 W													
500 W													
400 W	21.945											21.945	21.9
300 W						25.410						25.410	25.4
200 W													
100 W													

三条第一調整池

材 料 内 訳 表

NO	配線区間 自 至		HIVE				HIVE				VE				FEP				FEP			
			28 mm				22 mm				28 mm				80 mm				30 mm			
			露出	埋込			露出	埋込			露出	埋込			露出	埋込			露出	埋込		
1019	RY	P-1					3.6															
1020	RY	P-1	3.6																			
1034	K	残塩素計					3.3															
1035	K	残塩素計					3.3															
1036	K	P-1	3.6																			
1037	K	No.1次亜タン					3.1															
1038	K	No.2次亜タン					2.1															
1039	E-TB	EC										2.5										
1043	E-TB	接地幹線EC										2.5										
1045	RY	防犯設備盤					4.9															
1046	K	防犯設備盤					4.9															
1047	RY	自火報受信機					5.6															
1048	K	自火報受信機					5.6															
1049	引込柱HH	建屋PB													12.7x2							
1050	引込柱HH	建屋PB																		12.7		
(4/5)	CHK (1- 4)		7.2				36.4					5.0			25.4					12.7		

三条第一調整池

材 料 内 訳 表

NO	配線区間 自 至		PE				PE				PE				GP				GP			
			36 mm				28 mm				22 mm				28 mm				22 mm			
			露出	埋込			露出	埋込			露出	埋込			露出	埋込			露出	埋込		
1001	引込柱	電力引込配電					3.5															
1002	引込柱	電力引込配電					3.5															
1003	電力引込配電	RY	1.5	2.0																		
1004	電力引込配電	RY	1.5	2.0																		
1005	引込柱	K								5.0	2.0											
1009	RY	EV1																		4.8		
1010	RY	EV1												4.8								
1011	RY	EV1																		4.8		
1012	RY	DV2																		4.8		
1013	RY	DV2												4.8								
1014	RY	SV1																		6.1		
1015	RY	SV1												6.1								
1016	RY	H0												6.8								
1017	RY	電灯分電盤												6.5								
1018	RY	SP																			3.2	
1024	K	No.1調整池水																			7.4	
1025	K	No.2調整池水																			9.8	
1026	K	供給水流入量																			3.7	
1027	K	供給水流入量																			3.7x2	
1028	供給水流入量	供給水流入量																			9.8x2	
1029	K	供給水流出量																			3.3	
1030	K	供給水流出量																			3.3x2	
1031	供給水流出量	供給水流出量																			8.1x2	
1032	K	流入弁開度																			6.1	
1033	K	流出弁開度																			4.8	
(5/5)	CHK (1- 5)		3.0	4.0			7.0			5.0	2.0			29.0							108.6	

No	自	至	種別・サイズ・本数	経路	合計	計 算	
1001	引込柱	電力引込配電盤3φ	600V EM-CE 5.5 sq - 3 c	P&D	1.0	(1.0)	
				RACK			
				CP	3.5	(3.5)	
			EM-IE	8 sq	CP	2.3	(1.5)+ (0.8)
			PE	28 mm	露出	3.5	(3.5)
			埋込				
1002	引込柱	電力引込配電盤1φ	600V EM-CE 5.5 sq - 3 c	P&D	1.0	(1.0)	
				RACK			
				CP	3.5	(3.5)	
			FEP				
			CP				
			PE	28 mm	露出	3.5	(3.5)
埋込							
1003	電力引込配電盤3φ	RY 制御継電器盤	600V EM-CE 8 sq - 3 c	P&D			
				RACK	28.7	0.9 + 2.2 + 0.7 + 1.8 + 10.2 + 6.7 + 2.0 + 0.6 + 0.5 + 2.0 + 1.1	
				CP	3.5	(1.5)+ (0.6)+ 1.4	
			FEP	12.7	1.9 + 10.8		
			EM-IE	14 sq	CP	1.0	(1.0)
			PE	36 mm	露出	1.5	(1.5)
埋込	2.0	(0.6)+ 1.4					
1004	電力引込配電盤1φ	RY 制御継電器盤	600V EM-CE 8 sq - 3 c	P&D			
				RACK	28.7	0.9 + 2.2 + 0.7 + 1.8 + 10.2 + 6.7 + 2.0 + 0.6 + 0.5 + 2.0 + 1.1	
				CP	3.5	(1.5)+ (0.6)+ 1.4	
			FEP	12.7	1.9 + 10.8		
			CP				
			PE	36 mm	露出	1.5	(1.5)
埋込	2.0	(0.6)+ 1.4					
1005	引込柱	K 計装盤		P&D			
				RACK			
				CP			
			FEP				
			CP				
			PE	22 mm	露出	5.0	(3.5)+ (1.5)
埋込	2.0	(0.6)+ 1.4					

No	自	至	種別・サイズ・本数	経路	合計	計 算
1006	RY 制御継電器盤	BA 直流電源盤	600V EM-CE 2 sq - 3 c	P&D		
				RACK	1.8	0.8 + 1.0
			CP			
			FEP			
			EM-IE 3.5 sq	CP	1.0	(1.0)
			露出			
			埋込			
1007	K 計装盤	BA 直流電源盤	600V EM-CE 2 sq - 2 c x 3	P&D		
				RACK	1.0	1.0
			CP			
			FEP			
			CP			
			露出			
			埋込			
1008	K 計装盤	BA 直流電源盤	EM-CEE 1.25 sq - 2 c	P&D		
				RACK	1.0	1.0
			CP			
			FEP			
			CP			
			露出			
			埋込			
1009	RY 制御継電器盤	EV1 緊急遮断弁	600V EM-CE 2 sq - 3 c	P&D		
				RACK	15.8	1.1 + 1.1 + 3.4 + 2.0 + 6.9 + 0.6 + 0.7
			CP	2.2	0.2 + 2.0	
			FEP			
			EM-IE 3.5 sq	CP	2.2	0.2 + 2.0
GP 22 mm	露出	4.8	0.2 + (2.6) + 2.0			
			埋込			
1010	RY 制御継電器盤	EV1 緊急遮断弁	EM-CEE 1.25 sq - 10 c	P&D		
				RACK	15.8	1.1 + 1.1 + 3.4 + 2.0 + 6.9 + 0.6 + 0.7
			CP	2.2	0.2 + 2.0	
			FEP			
			CP			
GP 28 mm	露出	4.8	0.2 + (2.6) + 2.0			
			埋込			

三条第一調整池 (3/ 10)

拾い出し根拠表

No	自	至	種別・サイズ・本数	経路	合計	計 算
1011	RY 制御継電器盤	EV1 緊急遮断弁	EM-CEE 1.25 sq - 5 c	P&D		
				RACK	15.8	1.1 + 1.1 + 3.4 + 2.0 + 6.9 + 0.6 + 0.7
				CP	2.2	0.2 + 2.0
			GP 22 mm	FEP		
				露出	4.8	0.2 + (2.6) + 2.0
				埋込		
1012	RY 制御継電器盤	DV2 流出弁	600V EM-CE 2 sq - 3 c	P&D		
				RACK	16.5	1.1 + 1.1 + 3.4 + 2.0 + 6.9 + 0.6 + 0.7 + 0.7
				CP	2.2	0.2 + 2.0
			EM-IE 3.5 sq	FEP		
				CP	2.2	0.2 + 2.0
				GP 22 mm	露出	4.8
1013	RY 制御継電器盤	DV2 流出弁	EM-CEE 1.25 sq - 10 c	P&D		
				RACK	16.5	1.1 + 1.1 + 3.4 + 2.0 + 6.9 + 0.6 + 0.7 + 0.7
				CP	2.2	0.2 + 2.0
			GP 28 mm	FEP		
				露出	4.8	0.2 + (2.6) + 2.0
				埋込		
1014	RY 制御継電器盤	SV1 流入弁	600V EM-CE 2 sq - 3 c	P&D		
				RACK	5.6	1.1 + 1.1 + 3.4
				CP	3.5	0.2 + 3.3
			EM-IE 3.5 sq	FEP		
				CP	3.5	0.2 + 3.3
				GP 22 mm	露出	6.1
1015	RY 制御継電器盤	SV1 流入弁	EM-CEE 1.25 sq - 10 c	P&D		
				RACK	5.6	1.1 + 1.1 + 3.4
				CP	3.5	0.2 + 3.3
			GP 28 mm	FEP		
				露出	6.1	0.2 + (2.6) + 3.3
				埋込		

三条第一調整池 (4/ 10)

拾い出し根拠表

No	自	至	種別・サイズ・本数	経路	合計	計 算
1016	RY 制御継電器盤	HO ホイス	600V EM-CE 3.5 sq - 3 c	P&D		
				RACK	12.9	1.1 + 2.0 + 0.5 + 0.6 + 2.0 + 6.7
				CP	2.9	0.1 + 0.5 + 2.3
			EM-IE 3.5 sq	CP	2.9	0.1 + 0.5 + 2.3
			GP 28 mm	露出	6.8	0.1 + 0.5 + (3.9)+ 2.3
				埋込		
1017	RY 制御継電器盤	電灯分電盤	600V EM-CE 3.5 sq - 3 c	P&D		
				RACK	3.6	1.1 + 2.0 + 0.5
				CP	4.1	1.9 + 0.7 + 0.9 + 0.6
			EM-IE 3.5 sq	CP	4.1	1.9 + 0.7 + 0.9 + 0.6
			GP 28 mm	露出	6.5	1.9 + 0.7 + 0.9 + 0.6 + (2.4)
				埋込		
1018	RY 制御継電器盤	SP サンプリングポンプ	600V EM-CE 2 sq - 2 c	P&D		
				RACK	14.5	1.1 + 1.1 + 3.4 + 2.0 + 6.9
				CP	0.6	0.2 + 0.4
			EM-IE 3.5 sq	CP	0.6	0.2 + 0.4
			GP 22 mm	露出	3.2	0.2 + (2.6)+ 0.4
				埋込		
1019	RY 制御継電器盤	P-1 次亜注入機	600V EM-CE 2 sq - 2 c	P&D		
				RACK	25.6	1.1 + 2.0 + 0.5 + 0.6 + 2.0 + 6.7 + 10.2 + 1.8 + 0.7
				CP	1.2	0.1 + 0.8 + 0.3
			EM-IE 3.5 sq	CP	1.2	0.1 + 0.8 + 0.3
			HIVE 22 mm	露出	3.6	0.1 + (2.4)+ 0.8 + 0.3
				埋込		
1020	RY 制御継電器盤	P-1 次亜注入機	EM-CEE 1.25 sq - 10 c	P&D		
				RACK	25.6	1.1 + 2.0 + 0.5 + 0.6 + 2.0 + 6.7 + 10.2 + 1.8 + 0.7
				CP	1.2	0.1 + 0.8 + 0.3
				CP		
			HIVE 28 mm	露出	3.6	0.1 + (2.4)+ 0.8 + 0.3
				埋込		

三条第一調整池 (5/ 10)

拾い出し根拠表

No	自	至	種別・サイズ・本数	経路	合計	計 算
1021	BA 直流電源盤	K 計装盤	600V EM-CE 3.5 sq - 3 c	P&D		
				RACK	1.0	1.0
				CP		
				FEP		
				EM-IE 14 sq	CP	1.0
			露出			
			埋込			
1022	BA 直流電源盤	K 計装盤	600V EM-CE 2 sq - 2 c x 3	P&D		
				RACK	1.0	1.0
				CP		
				FEP		
				CP		
			露出			
			埋込			
1023	BA 直流電源盤	K 計装盤	EM-CEE 1.25 sq - 2 c	P&D		
				RACK	1.0	1.0
				CP		
				FEP		
				CP		
			露出			
			埋込			
1024	K 計装盤	No.1調整池水位計	EM-CEE-S 1.25 sq - 2 c	P&D		
				RACK	13.7	0.8 + 1.1 + 2.0 + 0.5 + 0.6 + 2.0 + 6.7
				CP	3.5	0.1 + 0.5 + 2.3 + 0.6
				FEP		
				EM-IE 3.5 sq	CP	3.5
GP 22 mm	露出	7.4	0.1 + 0.5 + (3.9)+ 2.3 + 0.6			
			埋込			
1025	K 計装盤	No.2調整池水位計	EM-CEE-S 1.25 sq - 2 c	P&D		
				RACK	13.7	0.8 + 1.1 + 2.0 + 0.5 + 0.6 + 2.0 + 6.7
				CP	5.9	0.1 + 0.5 + 2.3 + 0.6 + 2.4
				FEP		
				EM-IE 3.5 sq	CP	5.9
GP 22 mm	露出	9.8	0.1 + 0.5 + (3.9)+ 2.3 + 0.6 + 2.4			
			埋込			

No	自	至	種別・サイズ・本数	経路	合計	計 算
1026	K 計装盤	供給水流入量 変換器	600V EM-CE 2 sq - 2 c	P&D		
				RACK	3.9	0.8 + 1.1 + 2.0
				CP	1.1	0.7 + 0.4
			EM-IE 3.5 sq	CP	1.1	0.7 + 0.4
			GP 22 mm	露出	3.7	0.7 + 0.4 + (2.6)
				埋込		
1027	K 計装盤	供給水流入量 変換器	EM-CEE-S 1.25 sq - 2 c x 2	P&D		
				RACK	3.9	0.8 + 1.1 + 2.0
				CP	1.1	0.7 + 0.4
				FEP		
				CP		
			GP 22 mm x 2	露出	3.7	0.7 + 0.4 + (2.6)
	埋込					
1028	供給水流入量 変換器	供給水流入量 計	専用ケーブル x 2	P&D		
				RACK	8.5	2.0 + 1.1 + 3.4 + 2.0
				CP	4.6	0.4 + 0.7 + 0.2 + 3.3
				FEP		
				CP		
			GP 22 mm x 2	露出	9.8	(2.6)+ 0.4 + 0.7 + 0.2 + (2.6)+ 3.3
	埋込					
1029	K 計装盤	供給水流出量 変換器	600V EM-CE 2 sq - 2 c	P&D		
				RACK	3.9	0.8 + 1.1 + 2.0
				CP	0.7	0.7
				FEP		
			EM-IE 3.5 sq	CP	0.7	0.7
			GP 22 mm	露出	3.3	0.7 + (2.6)
	埋込					
1030	K 計装盤	供給水流出量 変換器	EM-CEE-S 1.25 sq - 2 c x 2	P&D		
				RACK	3.9	0.8 + 1.1 + 2.0
				CP	0.7	0.7
				FEP		
				CP		
			GP 22 mm x 2	露出	3.3	0.7 + (2.6)
	埋込					

三条第一調整池 (7/ 10)

拾い出し根拠表

No	自	至	種別・サイズ・本数	経路	合計	計 算		
1031	供給水流出量 変換器	供給水流出量 計	専用ケーブル x 2	P&D				
				RACK	16.0	2.0 + 1.1 + 3.4 + 2.0 + 6.9 + 0.6		
				CP	2.9	0.7 + 0.2 + 2.0		
				FEP				
				CP				
				GP	22 mm x 2	露出	8.1	(2.6)+ 0.7 + 0.2 + (2.6)+ 2.0
			埋込					
1032	K 計装盤	流入弁開度	EM-CEE-S 1.25 sq - 2 c x 2	P&D				
				RACK	6.4	0.8 + 1.1 + 1.1 + 3.4		
				CP	3.5	0.2 + 3.3		
				FEP				
				CP				
				GP	22 mm	露出	6.1	0.2 + (2.6)+ 3.3
			埋込					
1033	K 計装盤	流出弁開度	EM-CEE-S 1.25 sq - 2 c x 2	P&D				
				RACK	16.7	0.8 + 1.1 + 1.1 + 3.4 + 2.0 + 6.9 + 0.7 + 0.7		
				CP	2.2	0.2 + 2.0		
				FEP				
				CP				
				GP	22 mm	露出	4.8	0.2 + (2.6)+ 2.0
			埋込					
1034	K 計装盤	残塩素計	600V EM-CE 2 sq - 2 c	P&D				
				RACK	25.7	0.8 + 1.1 + 2.0 + 0.5 + 0.6 + 2.0 + 6.7 + 10.2 + 1.8		
				CP	0.9	0.1 + 0.8		
				FEP				
				EM-IE	3.5 sq	CP	0.9	0.1 + 0.8
				HIVE	22 mm	露出	3.3	0.1 + (2.4)+ 0.8
			埋込					
1035	K 計装盤	残塩素計	EM-CEE-S 1.25 sq - 2 c	P&D				
				RACK	25.7	0.8 + 1.1 + 2.0 + 0.5 + 0.6 + 2.0 + 6.7 + 10.2 + 1.8		
				CP	0.9	0.1 + 0.8		
				FEP				
				CP				
				HIVE	22 mm	露出	3.3	0.1 + (2.4)+ 0.8
			埋込					

三条第一調整池 (8/ 10)

拾い出し根拠表

No	自	至	種別・サイズ・本数	経路	合計	計 算
1036	K 計装盤	P-1 次亜注入機	EM-CEE-S 1.25 sq - 10 c	P&D		
				RACK	26.4	0.8 + 1.1 + 2.0 + 0.5 + 0.6 + 2.0 + 6.7 + 10.2 + 1.8 + 0.7
				CP	1.2	0.1 + 0.8 + 0.3
			HIVE 28 mm	FEP		
				CP		
				露出	3.6	0.1 + (2.4) + 0.8 + 0.3
1037	K 計装盤	No.1次亜タンク 液位	EM-CEE-S 1.25 sq - 2 c	P&D		
				RACK	28.6	0.8 + 1.1 + 2.0 + 0.5 + 0.6 + 2.0 + 6.7 + 10.2 + 1.8 + 0.7 + 2.2
				CP	3.1	1.5 + 1.0 + 0.6
			EM-IE 3.5 sq HIVE 22 mm	FEP		
				CP	3.1	1.5 + 1.0 + 0.6
				露出	3.1	1.5 + 1.0 + 0.6
1038	K 計装盤	No.2次亜タンク 液位	EM-CEE-S 1.25 sq - 2 c	P&D		
				RACK	28.6	0.8 + 1.1 + 2.0 + 0.5 + 0.6 + 2.0 + 6.7 + 10.2 + 1.8 + 0.7 + 2.2
				CP	2.1	1.5 + 0.6
			EM-IE 3.5 sq HIVE 22 mm	FEP		
				CP	2.1	1.5 + 0.6
				露出	2.1	1.5 + 0.6
1039	E-TB 接地端子箱	EC 接地極EC	EM-IE 14 sq	P&D	18.8	10.8 + 8.0
				RACK	24.5	2.0 + 6.7 + 10.2 + 1.8 + 0.7 + 2.2 + 0.9
				CP	0.1	0.1
			VE 28 mm	FEP		
				CP		
				露出	2.5	(2.4) + 0.1
1040	E-TB 接地端子箱	ED 接地極ED	EM-IE 14 sq	P&D	23.8	10.8 + 8.0 + 5.0
				RACK	24.5	2.0 + 6.7 + 10.2 + 1.8 + 0.7 + 2.2 + 0.9
				CP	0.1	0.1
				FEP		
				CP		
				露出		
			埋込			

三条第一調整池 (9/ 10)

拾い出し根拠表

No	自	至	種別・サイズ・本数	経路	合計	計 算	
1041	E-TB 接地端子箱	ET1 接地極ET1	EM-IE 5.5 sq	P&D	28.8	10.8 + 8.0 + 5.0 + 5.0	
				RACK	24.5	2.0 + 6.7 + 10.2 + 1.8 + 0.7 + 2.2 + 0.9	
				CP	0.1	0.1	
				FEP			
				CP			
				露出 埋込			
1042	E-TB 接地端子箱	ET2 接地極ET2	EM-IE 5.5 sq	P&D	33.8	10.8 + 8.0 + 5.0 + 5.0 + 5.0	
				RACK	24.5	2.0 + 6.7 + 10.2 + 1.8 + 0.7 + 2.2 + 0.9	
				CP	0.1	0.1	
				FEP			
				CP			
				露出 埋込			
1043	E-TB 接地端子箱	接地幹線EC	EM-IE 14 sq	P&D			
				RACK	44.0	0.6 + 0.5 + 2.0 + 1.1 + 0.8 + 1.1 + 3.4 + 2.0 + 6.9 + 0.6 + 0.7 + 0.7 + 2.0 + 6.7 + 10.2 + 1.8 + 0.7 + 2.2	
				CP	0.1	0.1	
				FEP			
			VE	28 mm	露出	2.5	(2.4)+ 0.1
			埋込				
1044	E-TB 接地端子箱	接地幹線ED	EM-IE 14 sq	P&D			
				RACK	45.0	0.6 + 0.5 + 2.0 + 1.1 + 0.8 + 1.0 + 1.1 + 3.4 + 2.0 + 6.9 + 0.6 + 0.7 + 0.7 + 2.0 + 6.7 + 10.2 + 1.8 + 0.7 + 2.2	
				CP	0.1	0.1	
				FEP			
			CP				
			露出 埋込				
1045	RY 制御継電器盤	防犯設備盤	600V EM-CE 2 sq - 2 c	P&D			
				RACK	3.6	1.1 + 2.0 + 0.5	
				CP	2.5	1.9 + 0.6	
				FEP			
			EM-IE	3.5 sq	CP	2.5	1.9 + 0.6
			HIVE	22 mm	露出	4.9	1.9 + 0.6 + (2.4)
埋込							

No	自	至	種別・サイズ・本数	経路	合計	計 算
1046	K 計装盤	防犯設備盤	EM-CEE 1.25 sq - 2 c	P&D		
				RACK	4.4	0.8 + 1.1 + 2.0 + 0.5
				CP	2.5	1.9 + 0.6
			HIVE 22 mm	FEP		
				CP		
				露出	4.9	1.9 + 0.6 + (2.4)
1047	RY 制御継電器盤	自火報受信機	600V EM-CE 2 sq - 2 c	P&D		
				RACK	3.6	1.1 + 2.0 + 0.5
				CP	3.2	1.9 + 0.7 + 0.6
			EM-IE 3.5 sq	FEP		
				CP	3.2	1.9 + 0.7 + 0.6
				HIVE 22 mm	露出	5.6
1048	K 計装盤	自火報受信機	EM-CEE 1.25 sq - 2 c	P&D		
				RACK	4.4	0.8 + 1.1 + 2.0 + 0.5
				CP	3.2	1.9 + 0.7 + 0.6
			HIVE 22 mm	FEP		
				CP		
				露出	5.6	1.9 + 0.7 + 0.6 + (2.4)
1049	引込柱HH	建屋PB		P&D		
				RACK		
				CP		
			FEP 80 mm x 2	FEP		
				CP		
				露出	12.7	1.9 + 10.8
1050	引込柱HH	建屋PB		P&D		
				RACK		
				CP		
			FEP 30 mm	FEP		
				CP		
				露出	12.7	1.9 + 10.8

浄水場 (1/ 1)

拾い出し根拠表

No	自	至	種別・サイズ・本数	経路	合計	計 算
2001	SVS テータサーバ盤	RCS-01N 場外コントローラ盤	光ケーブル x 2	P&D	1.0	1.0
				RACK		
				CP		
				FEP		
				CP		
				露出 埋込		
2002	UPS-3 分電盤	RCS-01N 場外コントローラ盤	600V EM-CE 3.5 sq - 2 c	P&D	3.1	2.1 + 1.0
				RACK		
				CP		
				FEP		
			EM-IE 14 sq	CP	1.0	1.0
			露出 埋込			
2003	RCS-01N 場外コントローラ盤	TEL 電話端子盤	EM-CPEE-S 0.65 mm - 5 p	P&D	9.1	1.0 + 2.1 + 1.0 + 2.5 + 2.5
				RACK		
				CP		
				FEP		
				CP		
				露出 埋込		
2004	L 引込点	RCS-02 場外コントローラ盤		P&D		
				RACK		
				CP		
				FEP		
			GP 36 mm x 2	CP		
			露出 埋込	38.9	29.8 + 7.1 + 2.0	

三条第一調整池 (1/ 4)

設備材料一覧表

No	区分	明細名	材料名	形状	単位	数量
1	屋外	電柱装柱材	コンクリート ポール	8m-14cm- 200kg	本	1
1	〃	〃	コンクリート 根かせ	(バンド付) 1000*170*140	個	1
1	〃	〃	低圧 引留がいし		個	6
1	〃	〃	支線 バンド		個	1
1	〃	〃	支線 (材料)	38sq(7/2.6)	kg	2.32
1	〃	〃	支線 (歩掛り)	〃	箇所	1
1	〃	〃	玉がいし		個	1
1	〃	〃	支線ガード	硬質 ポリエチレン	本	1
1	〃	〃	巻付グリップ		個	4
1	〃	〃	ステー ブロック	500*250 ロッド付	組	1
1	〃	〃	自在バンド		個	5
1	〃	〃	足場ボルト	CP用	本	7
1	〃	接地装置	接地棒	φ14*1500	本	1
1	〃	〃	接地棒用 リード端子	φ14用	本	1
2	電気室	〃	接地端子箱	2P+補助2P	面	1
3	屋外	〃	接地銅板	900*900*1.5t	枚	2
3	〃	〃	接地棒	φ14*1500	本	2
3	〃	〃	接地棒用 リード端子	φ14用	本	2
3	〃	〃	接地埋設標	140*90*1.5t 黄銅製	枚	4
3	〃	〃	〃	コンクリート製	本	4

三条第一調整池 (2/ 4)

設備材料一覧表

No	区分	明細名	材料名	形状	単位	数量
3	屋外	コンクリート製品	ハンドホール	900*900 *900H	組	1
3	〃	〃	ケーブル埋設標柱	コンクリート製	本	3
3	〃	電線管類	ベルマウス	FEP 80φ用	個	2
3	〃	〃	〃	FEP 30φ用	個	1
3	〃	〃	クランプ	FEP 80φ用	個	2
3	〃	〃	〃	FEP 30φ用	個	1
4	1F	〃	プルボックス (SUS-WP)	200*200*150	個	2
5	B1F	〃	〃	300*300*300	個	2
5	〃	ケーブルラック	アルミケーブルラック	300	m	24.2
5	〃	ケーブルダクト	アルミケーブルダクト	400*400	m	2.7
5	〃	複合工費	コア抜き	壁 150φ	箇所	1
5	〃	〃	〃	床 150φ	箇所	5
6	B2F	ケーブルラック	アルミケーブルラック	400	m	20.9
7	複合工計算書 1号	複合工費	掘削		m3	3.26
7	〃	〃	埋戻し		m3	3.15
7	〃	〃	残土処理		m3	0.11
7	〃	〃	砕石		m3	0.11
8	複合工計算書 2号	〃	掘削		m3	18.97
8	〃	〃	埋戻し		m3	18.97
8	〃	電線管類	ケーブル埋設シート		m	23.00

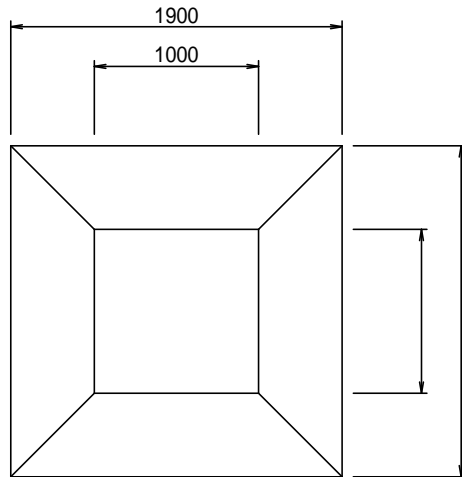
三条第一調整池 (3/ 4)

設備材料一覧表

No	区 分	明 細 名	材 料 名	形 状	単 位	数 量
9	複合工計算書 3号	複合工費	掘削		m3	5.29
9	〃	〃	埋戻し		m3	3.79
9	〃	〃	残土処理		m3	1.50
9	〃	〃	砕石		m3	0.17
10	複合工計算書 4号	〃	掘削		m3	8.13
10	〃	〃	埋戻し		m3	8.13
10	〃	電線管類	ケーブル 埋設シート		m	12.70
11	複合工計算書 5号	複合工費	コンクリートアンカー	M12(SUS)	組	8
11	〃	〃	鋼材加工取付	(溶融亜鉛メッキ)	kg	10.14
12	複合工計算書 6号	〃	コンクリートアンカー	M10(SUS)	組	20
12	〃	〃	U字ボルト	φ250 (SUS)	組	10
12	〃	〃	鋼材加工取付	(SUS)	kg	67.20
12	〃	小配管, 弁類	塩化ビニル管	VU 250φ	m	14.40
13	複合工計算書 7号	複合工費	無筋 コンクリート	18N/mm2	m3	0.04
13	〃	〃	型枠		m ²	0.26
13	〃	〃	金ゴテ仕上げ		m ²	0.42
13	〃	〃	コンクリートアンカー	M12(SUS)	組	3
14	複合工計算書 8号	〃	タイルカット		m	2.4
14	〃	〃	レベル調整		m ²	2.37
15	複合工計算書 9号	〃	コンクリートアンカー	M12	組	8

引込柱 (8 m) 掘削・埋戻し

1 ケ所



掘削

$$\frac{1.5}{6} \{ 1.9 \times 1.9 + (1.9 + 1.0)(1.9 + 1.0) + 1.0 \times 1.0 \} = 3.255$$

3.26 m³

埋戻し

$$3.26 - \frac{0.1}{6} \{ 1.1 \times 1.1 + (1.1 + 1.0)(1.1 + 1.0) + 1.0 \times 1.0 \} = 3.149666$$

3.15 m³

残土処理

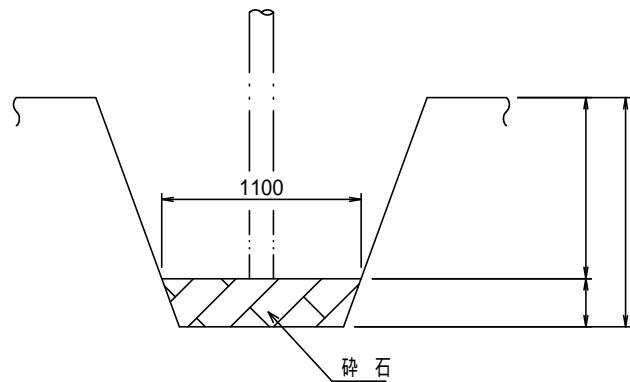
$$3.26 - 3.15 = 0.11$$

0.11 m³

砕石

同上

0.11 m³

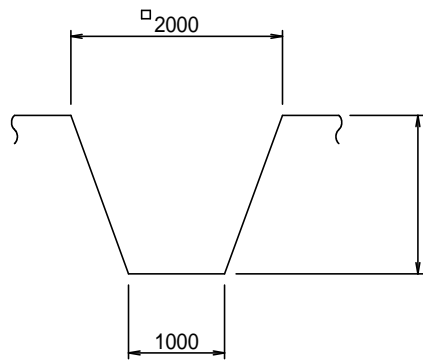
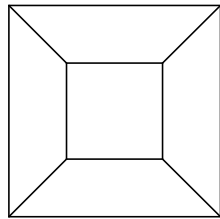


接地線・接地極 掘削・埋戻し

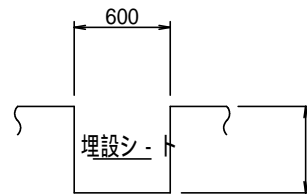
ル-トはスケ-ルアウト図参照

接地線掘削長 : 8.0+5.0+5.0+5.0=23.0 m

接地極掘削数 : 2 箇所



接地極



接地線

掘削

$$\frac{1.7}{6} \{ 2.0 \times 2.0 + (2.0+1.0)(2.0+1.0) + 1.0 \times 1.0 \} \times 2$$

$$+ 0.8 \times 0.6 \times 23.0 = 18.973333$$

18.97m³

埋戻し

同上

18.97m³

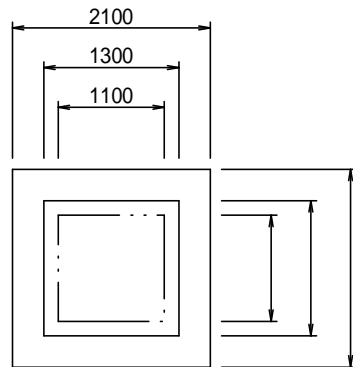
埋設シート

23.0

23.00m

ハンドホール掘削 (900 x 900)

1ヶ所



掘削

$$2.1 \times 2.1 \times 1.2 = 5.292$$

5.29 m³

埋戻し

$$5.29 - (1.1 \times 1.1 \times 1.1 + 1.3 \times 1.3 \times 0.1) = 3.79$$

3.79 m³

残土処理

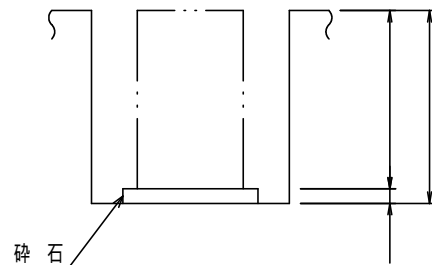
$$5.29 - 3.79 = 1.5$$

1.50 m³

砕石

$$1.3 \times 1.3 \times 0.1 = 0.169$$

0.17 m³



屋外管路 掘削・埋戻し

- FEP 80x1(動力)
- FEP 80x1(照明)
- FEP 30x1(NTT)

ル-トはスケ-ルアウト図参照

掘削長

GL-600 : $10.8 + 1.9 = 12.7 \text{ m}$

掘削

$0.8 \times 0.8 \times 12.7 = 8.128$

8.13 m³

埋戻し

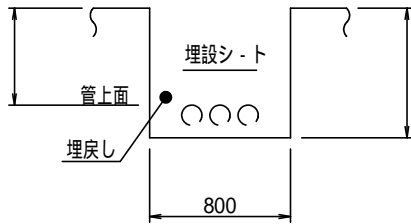
同上

8.13 m³

埋設シート

12.7

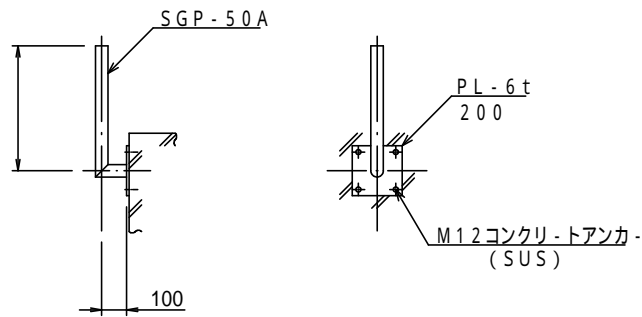
12.70 m



計装パイプスタクション架台

2 基

調整池水位



鋼管 SGP-50A (5.31kg/m)
 $0.5 + 0.1 = 0.6$
 $5.31 \times 0.6 = 3.186$
 $3.19 \times 2 = 6.38$ 6.38 kg

鋼板 PL-6t (47.1kg/m²)
 $0.2 \times 0.2 = 0.04$
 $47.1 \times 0.04 = 1.884$
 $1.88 \times 2 = 3.76$ 3.76 kg

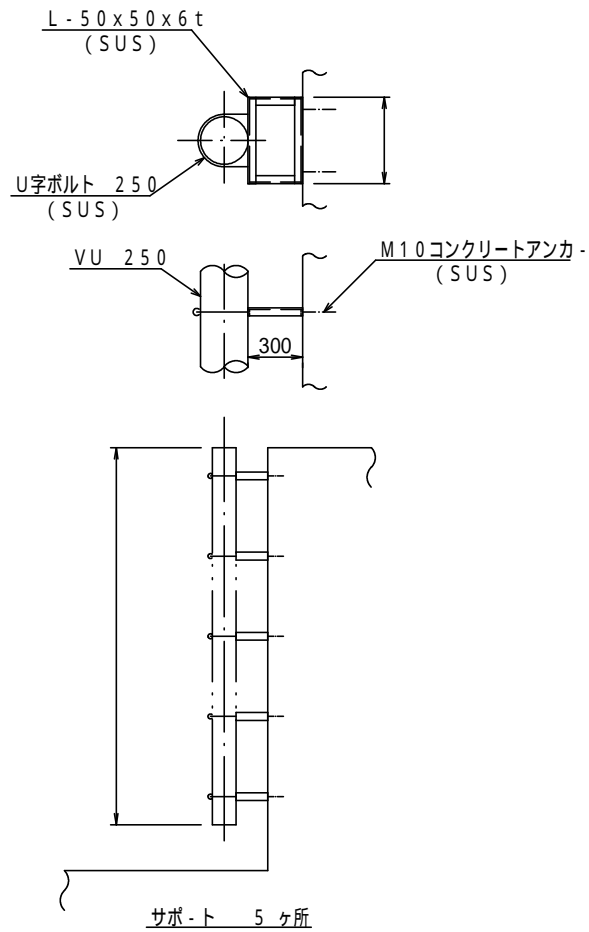
M12コンクリートアンカ-(SUS)
 $4 \times 2 = 8$ 8 組

鋼材加工取付
 $6.38 + 3.76 = 10.14$ 10.14 kg

熔融亜鉛メッキ
 同上 10.14 kg

調整池水位防波管サポート架台(投込式)

2 基



等辺山形鋼 L-50x50x6t (4.48kg/m) (SUS)
 $(0.45+0.3) \times 2 \times 5 = 7.5$
 $4.48 \times 7.5 = 33.6$
 $33.6 \times 2 = 67.2$

67.20 kg

M10コンクリートアンカー (SUS)
 $2 \times 5 = 10$
 $10 \times 2 = 20$

20 組

U字ボルト 250 (SUS)
 $5 \times 2 = 10$

10 組

鋼材加工取付 (SUS)
 67.20

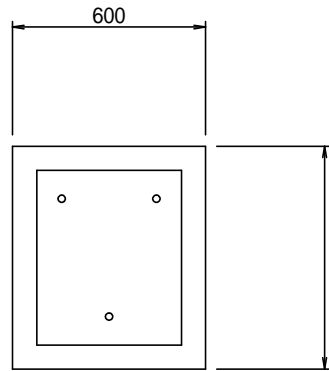
67.20 kg

VU管 250
 $7.2 \times 2 = 14.4$

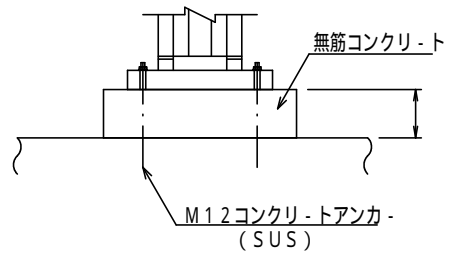
14.40 m

残留塩素計基礎

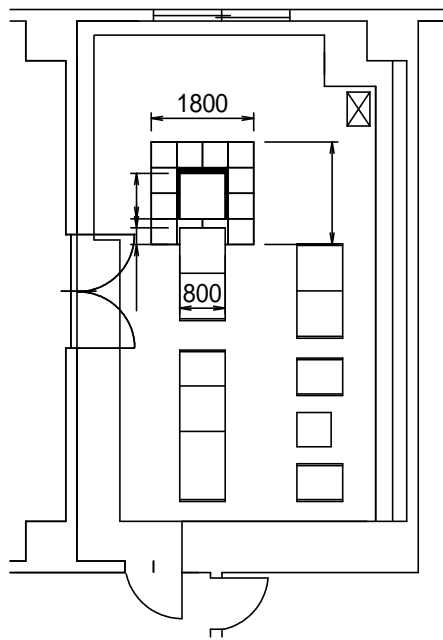
1 基



コンクリート(18N/mm ²)	$0.6 \times 0.7 \times 0.1 = 0.042$	<u>0.04 m³</u>
型 枠	$(0.6 + 0.7) \times 2 \times 0.1 = 0.26$	<u>0.26 m²</u>
金ゴテ仕上げ	$0.6 \times 0.7 = 0.42$	<u>0.42 m²</u>
M12コンクリ-トアンカ-(SUS)	3	<u>3 組</u>



管理本館 タイルカット・レベル調整



フリーアクセスフロア タイルカット
 $0.8 \times 2 + 0.8 = 2.4$

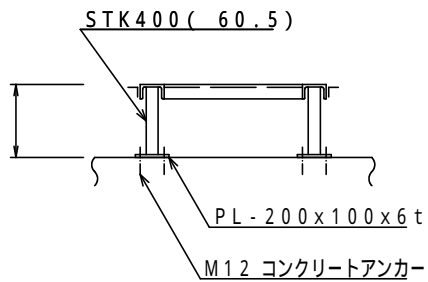
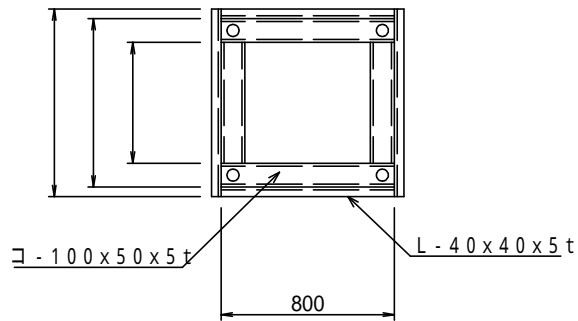
2.40 m

レベル調整
 $1.8 \times 1.8 - (0.8 \times 0.8 + 0.29 \times 0.8) = 2.368$

2.37 m²

盤架台

RCS-01N



断面図

溝形鋼 [- 100x50x5t (9.36kg/m) 0.8x2+0.6x2=2.8 9.36x2.8=26.208	<u>26.21kg</u>
等辺山形鋼 L-40x40x5t (2.95kg/m) 0.8x2+0.88x2=3.36 2.95x3.36=9.912	<u>9.91kg</u>
鋼管 STK400(60.5) (4.52kg/m) 0.3x4=1.2 4.52x1.2=5.424	<u>5.42kg</u>
鋼板 PL-6t (47.1kg/m ²) 0.2x0.1x4=0.08 47.1x0.08=3.768	<u>3.77kg</u>
M12コンクリートアンカ- 2x4=8	<u>8組</u>
鋼材加工取付 26.21+9.91+5.42+3.77=45.31	<u>45.31kg</u>
鋼材塗装 0.39x2.8+0.16x3.36+0.19x1.2+2x0.08=2.0176	<u>2.02m²</u>